

## Despre ce este vorba?

Normele legate de producerea, importul și utilizarea substanțelor și produselor chimice în Uniunea Europeană sunt menite să îndeplinească nevoia de produse chimice mai sigure, exprimată atât de întreprinderi, cât și de societate.

**REACH** are scopul de a gestiona riscurile substanțelor chimice și de a promova competitivitatea și inovarea prin procese de înregistrare, evaluare, autorizare și restricționare.

**CLP** facilitează comerțul mondial și sporește siguranța lucrătorilor și a consumatorilor aplicând în UE sistemul armonizat global al ONU de clasificare, etichetare și ambalare a substanțelor chimice.

**Aceste regulamente** instituie un sistem comun menit să asigure un nivel ridicat de protecție a sănătății umane și a mediului în UE.

## Care sunt obligațiile mele?

Obligațiile depind de rolul pe care îl aveți în lanțul de aprovizionare, de gradul de pericol al substanțelor pe care le folosiți și de modul în care le utilizați.

Instrumentul Navigator al ECHA vă poate ajuta să identificați obligațiile care se aplică în cazul dumneavoastră.

<https://echa.europa.eu/ro/identify-your-obligations>

### Cunoașteți bine substanțele chimice cu care lucrați

Furnați substanțe chimice? - Trebuie să strângeți informații pentru a clasifica, eticheta și înregistra substanțele pe care le produceți sau importați și pentru a vă informa clienții despre cum să le utilizeze în siguranță.

<https://echa.europa.eu/ro/regulations/reach/registration>  
<https://echa.europa.eu/ro/regulations/clp/understanding-clp>

Utilizați substanțe chimice? - Trebuie să respectați măsurile de administrare a riscurilor indicate de furnizori sau să îi informați dacă acestea nu sunt adecvate.

<http://echa.europa.eu/ro/downstream>

### Atenție la „substanțele care prezintă motive de îngrijorare deosebită”

Substanțele cele mai periculoase sunt înscrise pe lista „substanțelor care prezintă motive de îngrijorare deosebită”. Acestea pot cauza cancer, perturbarea sistemului endocrin, se pot acumula în natură și în organismele vii și pot avea efecte ireversibile asupra sănătății umane și a mediului.

Lista este actualizată de două ori pe an. Consultați:  
<https://echa.europa.eu/ro/candidate-list-table>

Dacă substanța dumneavoastră se regăsește pe această listă, ea poate fi selectată pentru autorizare, ceea ce înseamnă că va trebui să solicitați permisiunea de a continua să o utilizați.

## Care sunt costurile?

Regulamentul REACH impune achitarea unor taxe și comisioane către ECHA. Cu cât întreprinderea este mai mică, cu atât taxele și comisioanele sunt mai mici. Consultați:

<https://echa.europa.eu/ro/sme>

Alte costuri pot fi mai ridicate. Acestea depind de obligațiile specifice care vă revin, de necesitatea de a genera sau cumpăra date, de opțiunea de a apela la serviciile unor consultanți sau de necesitatea/decizia de a găsi substanțe mai sigure pentru înlocuirea celor periculoase.

## Unde găsesc informații și asistență?

Utilizați site-ul ECHA ca sursă de noutăți, îndrumări, răspunsuri la întrebări și asistență.

<https://echa.europa.eu/ro/subscribe>

ECHA pune la dispoziția întreprinderilor terminologie juridică și informații esențiale în 23 de limbi oficiale ale UE.

<https://echa-term.echa.europa.eu/ro/home>

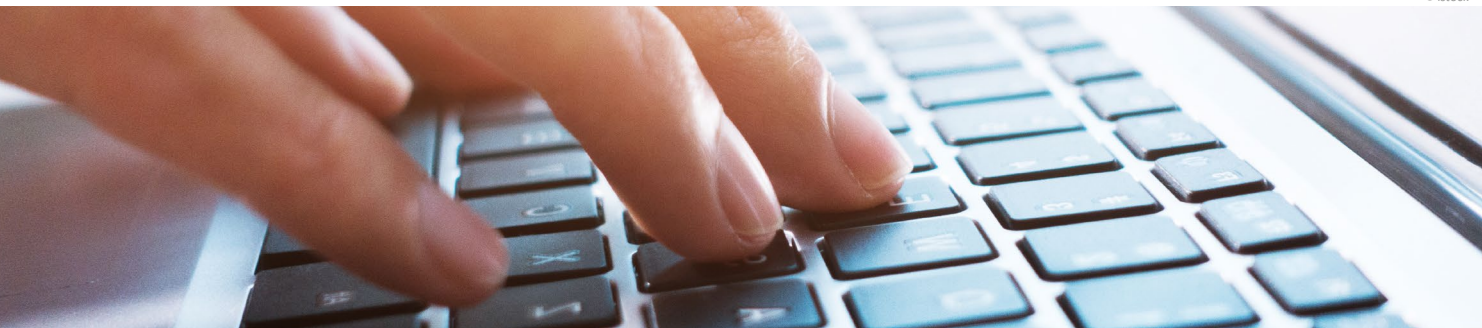
De asemenea, puteți căuta pe site-ul ECHA informații despre proprietățile, clasificarea și utilizarea în siguranță a substanțelor chimice pe piața EU.

Luați legătura cu:

- furnizorii și clienții dumneavoastră pentru informații cu privire la substanțe și produse specifice;
- organizația din sectorul dumneavoastră pentru consultanță și informații specifice sectorului respectiv;
- biroul național de asistență tehnică privind REACH și CLP pentru întrebări privind conformarea cu regulamentele;
- biroul de asistență tehnică al ECHA pentru consultanță cu privire la instrumentele pe care trebuie să le utilizați.

<https://echa.europa.eu/ro/support>

© istock



## Ce impact au toate acestea?

### Libera circulație a substanțelor chimice

Tuturor întreprinderilor din UE li se aplică aceleași reguli.

### Fără informații, nu este pe piață

Producerea, importul, comercializarea și utilizarea substanțelor neînregistrate sunt ilegale. Această interdicție se aplică tuturor substanțelor, ca atare sau în amestecuri.

### Comunicarea în lanțul de aprovizionare

Toți operatorii din lanțul de aprovizionare au un rol în comunicarea informațiilor cu privire la proprietățile periculoase și utilizarea în siguranță a substanțelor: producătorii, importatorii, formulatorii, distribuitorii și comercianții cu amănuntul.

<https://echa.europa.eu/ro/communication-in-the-supply-chain>

**Consumatorii** au dreptul de a cere și primi informații dacă produsele utilizate conțin substanțe care prezintă motive de îngrijorare deosebită pentru sănătatea lor și pentru mediu.

## Câștigați un avantaj pe piață

REACH și CLP sunt concepute pentru a promova înlocuirea celor mai periculoase substanțe. Puteți transforma aceste obligații juridice în oportunități de afaceri dacă renunțați din timp la substanțele respective.

Pe baza informațiilor de care dispuneți cu privire la substanțele pe care le produceți, le importați sau le utilizați, ați putea găsi alternative mai sigure înaintea competitorilor, astfel încât să câștigați un avantaj pe piață?

Participați la consultările publice organizate de ECHA în cazul în care ați dezvoltat sau utilizați alternative la substanțele care prezintă motive de îngrijorare deosebită.

<https://echa.europa.eu/ro/public-consultations>

## Se aplică întreprinderii mele?

### Întreprinderea dumneavoastră



formulează amestecuri chimice?

ex. coloranți, uleiuri de motor, săpunuri și detergenți



produce sau importă substanțe sau amestecuri chimice?

ex. acetonă, fenol, vopsele, lubrifianți



produce sau importă articole de consum?

ex. mobilă, îmbrăcăminte, aparatură electrică



utilizează substanțe chimice?

ex. ca strat de acoperire sau pentru curățare

Dacă răspunsul este „da” la oricare din aceste întrebări, pliantul de față vi se adresează.

Acesta prezintă drepturile și responsabilitățile pe care le aveți conform regulamentelor REACH și CLP, care se aplică tuturor sectoarelor industriale și tuturor întreprinderilor din Uniunea Europeană, Islanda, Liechtenstein și Norvegia care lucrează cu substanțe chimice.

Respectarea obligațiilor legale vă va ajuta să gestionați riscurile asociate substanțelor chimice în cadrul întreprinderii dumneavoastră și să contribuiți la protejarea sănătății umane și a mediului.

Veți putea îndeplini așteptările clienților de a beneficia de substanțe și produse mai sigure, ceea ce poate să ducă inclusiv la consolidarea brandului dumneavoastră.

Începeți de aici: <https://echa.europa.eu/ro/sme>

ECHA-17-P-01-RO © Agenția Europeană pentru Produse Chimice, 2017

Reproducerea este permisă cu condiția menționării sursei.

## Securitatea chimică și întreprinderea dumneavoastră

