

Αντικείμενο του παρόντος εγγράφου

Οι κανόνες για την παρασκευή, την εισαγωγή και τη χρήση χημικών στην Ευρωπαϊκή Ένωση έχουν σχεδιαστεί ώστε να ικανοποιούν τις ανάγκες των επιχειρήσεων και της κοινωνίας για ασφαλέστερα χημικά.

Σκοπός του κανονισμού **REACH** είναι η διαχείριση των κινδύνων των χημικών ουσιών και η προαγωγή της ανταγωνιστικότητας και της καινοτομίας μέσω των διαδικασιών καταχώρισης, αξιολόγησης, αδειοδότησης και περιορισμού.

Ο κανονισμός **CLP** διευκολύνει τις εμπορικές συναλλαγές σε παγκόσμια κλίμακα και βελτιώνει την ασφάλεια των εργαζομένων και των καταναλωτών μέσω της εφαρμογής του παγκοσμίως εναρμονισμένου συστήματος ταξινόμησης, επισήμανσης και συσκευασίας των χημικών ουσιών στην ΕΕ.

Οι εν λόγω κανονισμοί θεσπίζουν ένα κοινό σύστημα προκειμένου να διασφαλίζεται υψηλό επίπεδο προστασίας της ανθρώπινης υγείας και του περιβάλλοντος στην ΕΕ.

Τι πρέπει να κάνω;

Αυτό εξαρτάται από τον ρόλο σας στην αλυσίδα εφοδιασμού, τον βαθμό επικινδυνότητας των ουσιών που χρησιμοποιείτε και τον τρόπο που τις χρησιμοποιείτε.

Το εργαλείο Πλοήγησης (Navigator) του ECHA μπορεί να σας βοηθήσει να προσδιορίσετε το τι ισχύει στην περίπτωσή σας.

<https://echa.europa.eu/identify-your-obligations>

Γνωρίστε τις χημικές σας ουσίες

Προμηθεύετε χημικές ουσίες; - Πρέπει να συγκεντρώσετε πληροφορίες για να ταξινομήσετε, να επισημάνετε και να καταχωρίσετε τις ουσίες που παρασκευάζετε ή εισάγετε καθώς και για να συμβουλευτείτε τους πελάτες σας σχετικά με την ασφαλή χρήση τους.

<https://echa.europa.eu/regulations/reach/registration>
<https://echa.europa.eu/regulations/clp/understanding-clp>

Χρησιμοποιείτε χημικές ουσίες; - Οφείτε να εφαρμόζετε τις οδηγίες διαχείρισης κινδύνου που σας παρέχουν οι προμηθευτές σας ή να ενημερώνετε τους προμηθευτές σας σε περίπτωση που οι οδηγίες τους δεν είναι οι κατάλληλες.

<http://echa.europa.eu/downstream>

Να δίνετε την απαιτούμενη προσοχή στις «ουσίες που προκαλούν πολύ μεγάλη ανησυχία»

Οι πλέον επικίνδυνες χημικές ουσίες περιλαμβάνονται στον κατάλογο «ουσιών που προκαλούν πολύ μεγάλη ανησυχία». Οι εν λόγω ουσίες μπορούν να προκαλέσουν καρκίνο, να διαταράξουν τα ορμονικά συστήματα, να συσσωρεύονται στο περιβάλλον και τους έμβιους οργανισμούς και να προκαλέσουν μη αναστρέψιμες επιπτώσεις στην ανθρώπινη υγεία και το περιβάλλον.

Ο κατάλογος επικαιροποιείται δύο φορές τον χρόνο. Ανατρέξτε στη διεύθυνση:
<https://echa.europa.eu/candidate-list-table>

Εάν η ουσία σας περιλαμβάνεται στον εν λόγω κατάλογο, μπορεί να επιλεγεί για αδειοδότηση, με αποτέλεσμα να πρέπει να υποβάλετε αίτηση για να λάβετε άδεια χρήσης της.

Ποιο είναι το κόστος;

Βάσει του κανονισμού REACH, απαιτείται η καταβολή τελών και επιβαρύνσεων στον ECHA. Όσο μικρότερη είναι η επιχείρησή σας, τόσο χαμηλότερα είναι τα τέλη και οι επιβαρύνσεις. Ανατρέξτε στη διεύθυνση:

<https://echa.europa.eu/sme>

Άλλες δαπάνες μπορεί να υπερβαίνουν τα τέλη. Οι δαπάνες αυτές εξαρτώνται από τις υποχρεώσεις σας, την ανάγκη να δημιουργήσετε ή να αγοράσετε δεδομένα, την επιλογή σας να χρησιμοποιήσετε συμβούλους ή την ανάγκη/απόφαση να αναζητήσετε ασφαλέστερες χημικές ουσίες αντί των επικίνδυνων χημικών ουσιών.

Πού μπορώ να αναζητήσω πληροφορίες και βοήθεια;

Μπορείτε να χρησιμοποιείτε τον διαδικτυακό τόπο του ECHA ως πηγή πληροφόρησης, καθοδήγησης, απαντήσεων σε ερωτήματα και υποστήριξης.

<https://echa.europa.eu/subscribe>

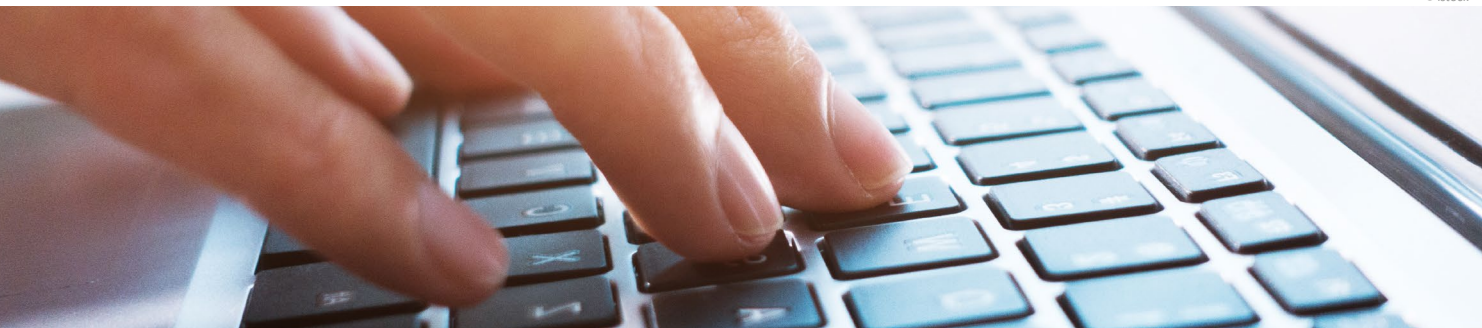
Παρέχεται νομική ορολογία και πληροφορίες για επιχειρήσεις στις 23 επίσημες γλώσσες της ΕΕ. <https://echa-term.echa.europa.eu/>

Στον διαδικτυακό τόπο του ECHA μπορείτε επίσης να αναζητήσετε πληροφορίες σχετικά με τις ιδιότητες, την ταξινόμηση και την ασφαλή χρήση των χημικών ουσιών που διατίθενται στην αγορά της ΕΕ.

Επικοινωνία:

- Με τους προμηθευτές και τους πελάτες σας, αναφορικά με συγκεκριμένες ουσίες ή προϊόντα
- Με οργανώσεις του κλάδου για την παροχή συγκεκριμένων συμβουλών και πληροφοριών
- Με το εθνικό γραφείο υποστήριξης του REACH και του CLP, για ερωτήματα σχετικά με τη συμμόρφωση
- Με το γραφείο υποστήριξης του ECHA για πληροφορίες σχετικά με τα εργαλεία που πρέπει να χρησιμοποιήσετε. <https://echa.europa.eu/support>

© istock



Τι σημαίνουν οι εξής αρχές

Ελεύθερη κυκλοφορία χημικών ουσιών

Οι ίδιοι κανόνες εφαρμόζονται για όλες τις επιχειρήσεις στην ΕΕ.

Απαγόρευση μη καταχωρισμένων ουσιών

Η παρασκευή, εισαγωγή, διάθεση στην αγορά και χρήση μη καταχωρισμένων ουσιών είναι παράνομη. Αυτό ισχύει για ουσίες υπό καθαρή μορφή ή σε μείγματα.

Κοινοποίηση στην αλυσίδα εφοδιασμού

Κάθε φορέας στην αλυσίδα εφοδιασμού οφείλει να μεριμνά για την κοινοποίηση των επικίνδυνων ιδιοτήτων και την ασφαλή χρήση των χημικών ουσιών: παρασκευαστές, εισαγωγείς, τυποποιητές, διανομείς και έμποροι λιανικής. <https://echa.europa.eu/communication-in-the-supply-chain>

Οι καταναλωτές έχουν το δικαίωμα να ενημερώνονται σχετικά με το κατά πόσον τα προϊόντα τους περιέχουν ουσίες που προκαλούν πολύ μεγάλη ανησυχία για την υγεία τους και το περιβάλλον.

Αποκτήστε επιχειρηματικό πλεονέκτημα

Οι κανονισμοί REACH και CLP έχουν σχεδιαστεί με σκοπό να προάγουν την υποκατάσταση των πλέον επικίνδυνων χημικών ουσιών. Μπορείτε να μετατρέψετε τις νομικές υποχρεώσεις σε επιχειρηματικές ευκαιρίες διακόπτοντας τις χρήσεις των εν λόγω ουσιών σε πρώιμο στάδιο.

Βάσει των πληροφοριών που διαθέτετε σχετικά με τις ουσίες που παρασκευάζετε, εισάγετε ή χρησιμοποιείτε, μπορείτε να ανακαλύψετε μια ασφαλέστερη εναλλακτική λύση ώστε να ξεπεράσετε τους ανταγωνιστές σας και να αποκτήσετε επιχειρηματικό πλεονέκτημα;

Ανταποκριθείτε στις δημόσιες διαβουλεύσεις του ECHA, σε περίπτωση που έχετε αναπτύξει ή χρησιμοποιείτε εναλλακτικές επιλογές για τις ουσίες που προκαλούν πολύ μεγάλη ανησυχία.

<https://echa.europa.eu/public-consultations>

Ισχύει αυτό για την επιχείρησή μου;

Η επιχείρησή σας:



Τυποποιείτε μείγματα χημικών ουσιών;
π.χ. βαφές, λάδια μηχανής, σαπούνια και απορρυπαντικά



Παρασκευάζετε ή εισάγετε χημικές ουσίες ή μείγματα;
π.χ. ακετόνη, φαινόλη, χρώματα, λιπαντικά



Παρασκευάζετε ή εισάγετε καταναλωτικά αντικείμενα;
π.χ. έπιπλα, είδη ένδυσης, ηλεκτρικές συσκευές



Χρησιμοποιείτε χημικά προϊόντα;
π.χ. για επικάλυψη ή καθαρισμό

Εάν η απάντηση σε οποιοδήποτε από τα ανωτέρω ερωτήματα είναι «Ναι», αυτό το φυλλάδιο σας αφορά.

Αφορά τα δικαιώματα και τις υποχρεώσεις σας βάσει των κανονισμών REACH και CLP, τα οποία εφαρμόζονται σε όλους τους βιομηχανικούς κλάδους και σε όλες τις επιχειρήσεις που δραστηριοποιούνται στον τομέα των χημικών ουσιών στην Ευρωπαϊκή Ένωση, την Ισλανδία, το Λιχτενστάιν και τη Νορβηγία.

Η συμμόρφωση προς τις νομικές απαιτήσεις θα σας βοηθήσει να διαχειρίζεστε στην επιχείρησή σας τους χημικούς κινδύνους και να συμβάλλετε στην προστασία της ανθρώπινης υγείας και του περιβάλλοντος.

Θα μπορείτε να ανταποκρίνεστε στις προσδοκίες των πελατών σας αναφορικά με ασφαλέστερες χημικές ουσίες και προϊόντα, γεγονός που μπορεί επίσης να ενισχύσει την εμπορική σας επωνυμία.

Ξεκινήστε με τη διεύθυνση: <https://echa.europa.eu/sme>

ECHA-17-P-01-EL © Ευρωπαϊκός Οργανισμός Χημικών Προϊόντων, 2017

Η αναπαραγωγή επιτρέπεται εφόσον αναφέρεται η πηγή.

Η χημική ασφάλεια και η επιχείρησή σας

